

HJM

VENTILADOR DE PIE / VENTOINHA DE PÉ / STAND FAN

INSTRUCCIONES DE USO / INSTRUÇÕES DE USO / INSTRUCTIONS MANUAL

Mod. VP586



ESB37295664

FÁBRICA: Gutenberg , 91-93

OFICINAS: Reino Unido,24-28-Poligono Industrial Los Villares
37184 Villares de la Reina (Salamanca)

Teléfonos +34 923 22 22 77 - +34 923 22 22 82

<http://www.hjm.es>

- e-mail: hjm@hjm.es

ESPAÑOL

CARACTERÍSTICAS TÉCNICAS

MODELO: VP586
VOLTAJE: 220-240 V~
POTENCIA: 60 W
FRECUENCIA: 50 Hz

Estimado Cliente

Por favor, lea estas instrucciones de funcionamiento cuidadosamente antes de conectar su dispositivo a la red para evitar así daños debidos a un uso incorrecto.

INFORMACIÓN DE SEGURIDAD

-El aparato sólo puede utilizarse para el propósito para el que se diseñó. No se asumirá ninguna responsabilidad por cualquier posible daño causado por un uso incorrecto o manejo impropio.

-Antes de conectar el aparato a la red, compruebe que la tensión de la red doméstica y la que aparece indicada en la etiqueta de características coinciden.

-No sumerja el aparato o la clavija en agua o cualquier otro líquido. Si el aparato entra en contacto con el agua accidentalmente, desenchufe el aparato inmediatamente y haga que sea revisado por una persona cualificada antes de usarlo de nuevo. **La no observancia de esta norma podría causar un choque eléctrico.**

-Nunca intente abrir el aparato.

-No use el aparato con las manos o pies húmedos o cuando el propio aparato esté húmedo.

-No toque la clavija con las manos húmedas.

-Antes de conectar a la red, asegúrese que el aparato está

apagado.

-Compruebe el cable y la clavija regularmente por si existiera un posible daño. Si el cable o la clavija están dañados, deben reemplazarse por el fabricante o persona cualificada.

-No use el aparato si se deja caer o se daña por cualquier otro motivo o si el cordón o la clavija se dañan. En estos casos, lleve el aparato a nuestro servicio técnico para su examen y reparación si es necesaria.

- Nunca intente reparar el aparato. **Esto podría causar un choque eléctrico.**

-No permita que el cable cuelgue por encima de bordes afilados y manténgalo lejos de objetos calientes y llamas. Quite la clavija del enchufe tirando de la propia clavija.

-Asegúrese que no hay peligro de que el cable pueda enredarse accidentalmente o pueda causar un tropiezo durante su uso.

-No se aconseja el uso de adaptadores, toma múltiple y/o prolongaciones. Si se usan deben estar de acuerdo con la potencia del aparato y deben estar homologados de acuerdo con las normas de seguridad establecidas. De otra forma, puede provocarse un sobrecalentamiento del alargador y/o clavija.

-Siempre desenchufe el aparato de la red cuando éste no esté en uso y siempre antes de limpiarlo.

-Nunca use el cable para transportar el aparato.

-No utilice en el exterior.

-No exponga el aparato a los rayos del sol.

-Nunca instale el aparato cerca de la ducha o bañera o en lugares en los que exista riesgo de inmersión o salpicaduras.

- No introduzca ningún objeto a través de la rejilla.
- No instale el ventilador cerca de cortinas ni cubra las rejillas.
- Para desconectar el aparato de la red, tire de la clavija y no del cable.
- Como medida de seguridad con los niños, mantenga lejos de su alcance los embalajes, ya que podrían provocar situaciones potencialmente peligrosas.
- Mantenga a los niños menores de 3 años alejados del aparato, a menos que estén bajo una supervisión continua.
- Este aparato puede ser utilizado por niños menores de 8 años, así como por personas con capacidades físicas, sensoriales o mentales reducidas o totalmente privadas de ellas, siempre y cuando estén bajo supervisión o se les haya facilitado las instrucciones relativas al uso del aparato y hayan comprendido los riesgos que podrían derivarse del mismo. Los niños no deben jugar con el aparato. La limpieza y el mantenimiento no deben ser realizados por niños sin la supervisión de un adulto.
- Los niños de entre 3 y 8 años no deben encender o apagar el aparato, a no ser que este esté instalado o colocado en una posición normal y que los niños estén bajo la supervisión adecuada o hayan recibido instrucciones en relación con el uso del aparato en cuanto a seguridad y hayan comprendido perfectamente los peligros potenciales. Los niños entre 3 y 8 años no deben conectar, regular ni limpiar el aparato ni realizar ninguna medida de mantenimiento.

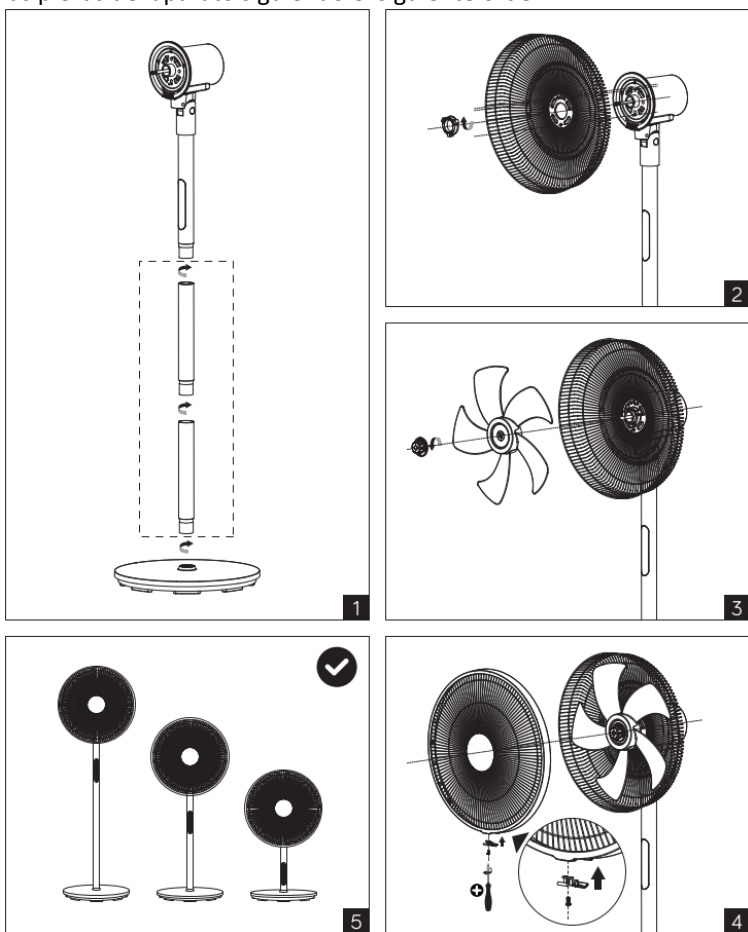
ENSAMBLAJE

El ventilador se entrega con las rejillas sin ensamblar. Debe ensamblarlas antes de utilizar el ventilador.

Advertencia: Nunca utilice el ventilador sin haberlo ensamblado totalmente.

Haga funcionar el ventilador sólo en posición vertical. Cualquier otra posición podría crear una situación peligrosa.

Desembale el ventilador y extraiga todas las piezas del embalaje. Monte la base y las demás piezas del aparato siguiendo el siguiente orden:



1. Conecte el/los tubos de extensión a la base del ventilador y asegúrese de que todos los componentes están firmemente ensamblados antes de empezar a instalar las demás piezas. El ventilador puede utilizarse a tres alturas distintas seleccionando un número diferente de tubos.

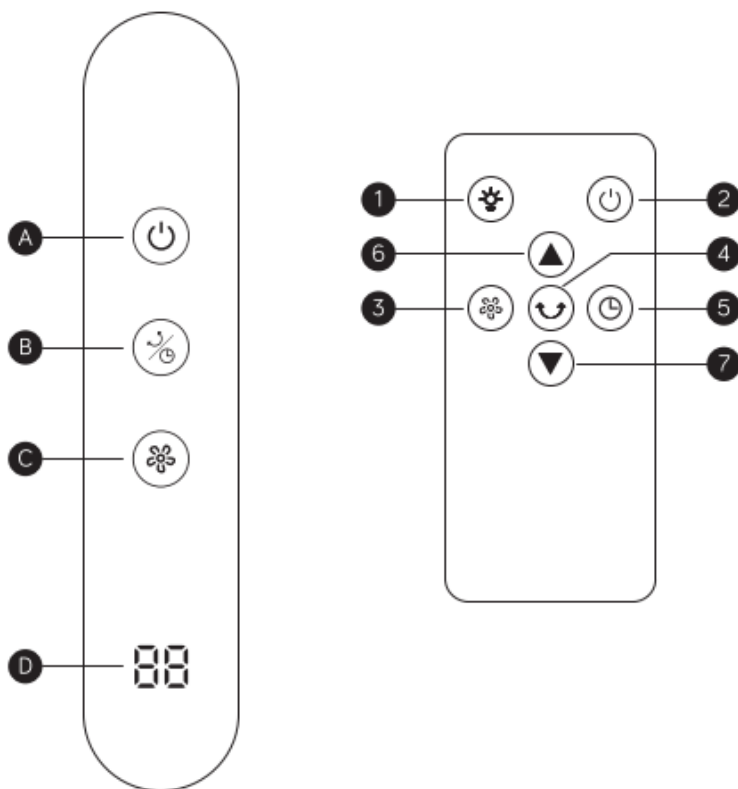
2. Utilice la tuerca de la rejilla de protección trasera para fijarla al cabezal del

ventilador.

3. A continuación, utilice la tuerca del aspa del ventilador para fijarla al eje.
4. Para fijar la rejilla delantera a la rejilla trasera, coloque en la rejilla trasera el anillo de sujeción situado en la rejilla delantera. De este modo, las dos rejillas protectoras quedarán unidas. A continuación, utilice el tornillo suministrado para fijar el conector de plástico transparente y utilícelo para asegurar y sujetar las dos rejillas entre sí.

Número de tubos	Ninguno	Uno	Dos
Altura del ventilador	0.7m	1.0m	1.3m






FUNCIONAMIENTO



- A. ENCENDIDO/APAGADO
- B. OSCILACIÓN Y TEMPORIZADOR
- C. VENTILADOR
- D. PANTALLA

- 1. PANTALLA
- 2. ENCENDIDO/APAGADO
- 3. VENTILADOR
- 4. OSCILACIÓN
- 5. TEMPORIZADOR
- 6. AUMENTO (TEMPORIZADOR)
- 7. DISMINUCIÓN (TEMPORIZADOR)

El mando a distancia utiliza una pila CR2025 (no incluida).

1. El flujo de aire puede ser orientado hacia arriba o hacia abajo orientando el cuerpo del ventilador en la posición deseada.
2. Conecte el cable a la toma de corriente.
3. Para encender y apagar el aparato, pulse el botón .
4. Para activar/desactivar la función de **OSCILACIÓN** pulse una vez el botón  o  en el mando.
5. Pulsando , usted podrá seleccionar la velocidad de funcionamiento deseada. La pantalla mostrará SF (modo noche), F1 , F2 , F3 o F4. En el modo noche, el aire fluye y se interrumpe en intervalos regulares de forma que puede tener el aparato encendido durante la noche sin que moleste durante el sueño
6. Para seleccionar el tiempo de funcionamiento pulse el botón  durante más de tres segundos. La pantalla mostrará "OH". Presione nuevamente para programar el tiempo de funcionamiento de 1 hora hasta 9 horas. Alcanzado el tiempo seleccionado, el aparato se apagará. Para cancelar el temporizador, pulse el botón hasta que aparezca "OH" en la pantalla.

UTILIZACIÓN CON MANDO A DISTANCIA

Utilizando el mando a distancia, usted puede acceder a las funciones anteriormente descritas.

LIMPIEZA Y MANTENIMIENTO

- Asegúrese de que el aparato está apagado.
- Antes de limpiarlo, desconecte el aparato de la toma de corriente.
- Para limpiar el aparato utilice un paño suave ligeramente humedecido.
- Nunca sumerja el aparato o la clavija en agua o cualquier otro líquido.
- No utilice gasolina, disolvente o limpiadores químicos para limpiar el aparato.
- Cuando no vaya a utilizar el aparato durante una temporada guárdelo en un lugar limpio y seco.

ELIMINACIÓN DE EQUIPAMIENTO ELÉCTRICO Y ELECTRÓNICO USADO



Este símbolo en el producto, sus accesorios o embalaje indica que el producto no debe tratarse como un residuo doméstico. Deshágase de este equipamiento en su punto de recogida más cercano para el reciclaje de residuos eléctricos y electrónicos. En la Unión Europea y otros países europeos existen diferentes sistemas de recogida de productos eléctricos y electrónicos usados.

Al asegurar la correcta eliminación de este producto ayudará a evitar riesgos potenciales para el medio ambiente y la salud de las personas que podrían tener lugar si el producto no se eliminara de forma adecuada. El reciclaje de materiales ayudará a conservar los recursos naturales. Por consiguiente, no elimine equipamiento eléctrico y electrónico usado junto con residuos domésticos. Para información más detallada acerca del reciclaje de este producto, póngase en contacto con su oficina municipal, el servicio de eliminación de residuos domésticos o el establecimiento donde adquirió el producto.

PORTUGUÊS

CARACTERÍSTICAS TÉCNICAS

MODELO: VP586

TENSÃO: 220-240 V~

POTÊNCIA: 60 W

FREQUÊNCIA: 50 Hz

Estimado Cliente

Por favor, leia estas instruções de funcionamento cuidadosamente antes de ligar este aparelho à rede para evitar assim danos devidos a um uso incorrecto. Por favor preste particular atenção à informação sobre segurança. Se facultar este aparelho a uma terceira pessoa, estas instruções também devem ser facilitadas.

INFORMAÇÃO SOBRE SEGURANÇA

- O funcionamento incorrecto e o uso impróprio podem danificar o aparelho e causar lesões ao utilizador.
- O aparelho só pode utilizar-se para o propósito para que está destinado. Não se assumirá nenhuma responsabilidade por qualquer possível dano causado por um uso incorrecto ou manuseamento impróprio.
- Antes de ligar o aparelho à rede, comprove que a corrente e a potência que aparece indicada na etiqueta de características coincidem.
- Não submergir o aparelho ou a ficha em água ou qualquer outro líquido. Se o aparelho, acidentalmente, entrar em contacto com a água, retire imediatamente a ficha da tomada e proporcione que seja revisto por uma pessoa qualificada antes de o usar de novo. O incumprimento desta medida pode causar um choque eléctrico fatal.
- Nunca tente abrir o aparelho.
- Nunca coloque os dedos ou outros objectos através da grelha quando o aparelho estiver em funcionamento.

- Não use o aparelho com as mãos húmidas ou quando o próprio aparelho estiver húmido.
- Não toque na ficha com as mãos húmidas.
- Verifique regularmente o estado do cabo de alimentação e da ficha. Se estes estiverem danificados, devem ser substituídos pelo fabricante ou pessoa qualificada.
- Não use o aparelho se este cair, ou se perceber, que por qualquer motivo cabo de alimentação ou a ficha estiverem danificadas. Nestes casos, leve o aparelho ao nosso serviço técnico para ser examinado e reparado se necessário.
- Nunca tente consertar o aparelho .Isto poderá causar um choque eléctrico.
- Não permita que o cabo apoie em cima de superfícies afiadas e mantenha-o longe de objectos quentes e chamas. Só retire a ficha da tomada puxando pela própria ficha.
- Assegure-se que não há perigo de que o cabo possa acidentalmente enredar-se e causar algum acidente durante seu uso.
- Se utilizar uma extensão, esta deve estar de acordo com a potência do aparelho e deve estar homologada de acordo com as normas estabelecidas. De outra forma, pode provocar-se um sobreaquecimento na extensão ou ficha.
- Desligue sempre o aparelho da rede quando este não esteja em uso e sempre antes de o limpar.
- Desligue o aparelho antes de o desligar da corrente eléctrica.
- Nunca use o cabo para transportar o aparelho.
- Este aparelho não deve ser utilizado ao ar livre.

- Mantenha os elementos da embalagem (sacos de plástico, papelão, polietileno) fora do alcance das crianças, na

medida em que podem provocar situações potencialmente perigosas.

-Mantenha as crianças menores de 3 anos afastadas do aparelho, a menos que estejam sob supervisão contínua.

-Este aparelho pode ser utilizado por crianças menores de 8 anos, assim como por pessoas com capacidades físicas, sensoriais ou mentais reduzidas ou totalmente privadas das mesmas, sempre e quando estejam sob supervisão de algum adulto ou quando tenham sido previamente informadas das instruções relativas ao uso do aparelho e tenham como tal, compreendido os riscos que dele podem derivar. As crianças não devem brincar com o aparelho. A limpeza e manutenção não devem ser realizadas por crianças sem a supervisão de um adulto.

-As crianças de entre 3 e 8 anos não devem ligar ou desligar o aparelho, a não ser que este esteja instalado ou colocado numa posição normal e que as crianças estejam sob uma supervisão adequada ou tenham recebido instruções prévias relativas ao uso do aparelho no que diz respeito à segurança e tenham compreendido perfeitamente os perigos potenciais que dele podem derivar. As crianças de entre 3 e 8 anos não devem ligar, regular, limpar o aparelho nem realizar nenhuma medida de manutenção.

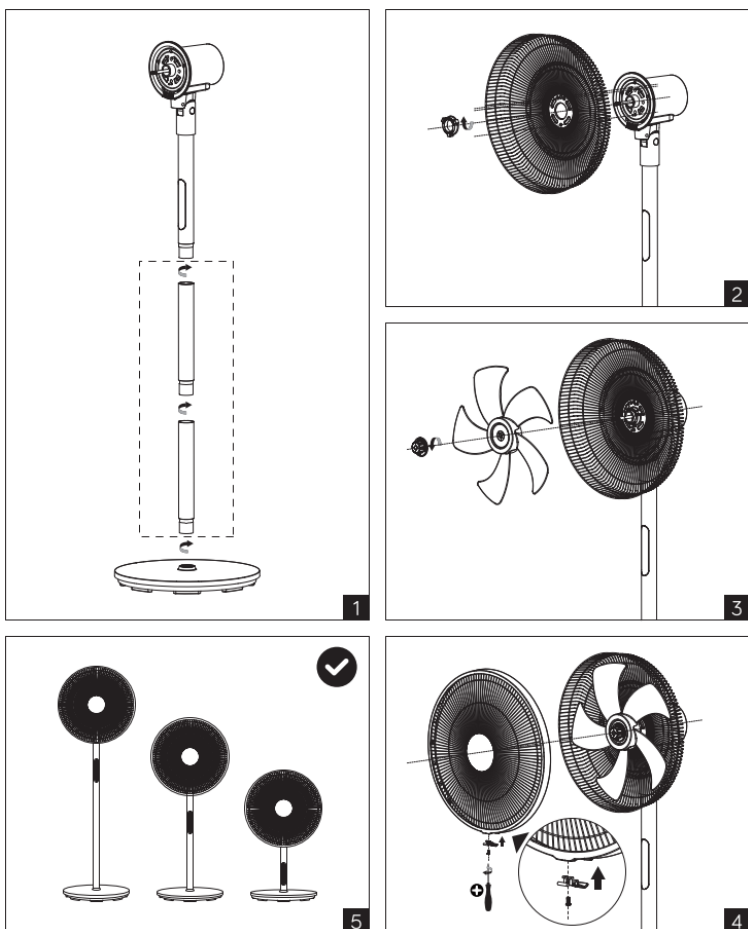
MONTAGEM

A ventoinha é fornecido com as grelhas não montadas. As grelhas devem ser montadas antes de utilizar o ventilador.

Atenção: Nunca utilizar o ventilador sem estar completamente montado.

Utilizar o ventilador apenas na posição vertical; qualquer outra posição pode criar uma situação perigosa.

Desembalar o ventilador e retirar todas as peças da embalagem. Montar a base e outras partes da unidade pela seguinte ordem:



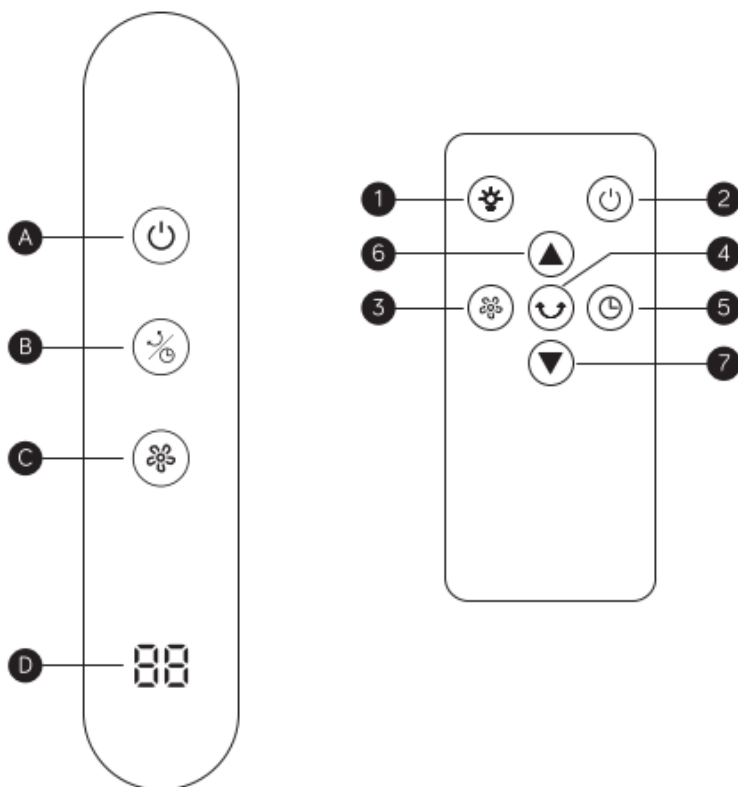
1. Ligue o(s) tubo(s) de extensão à base da ventoinha e certifique-se de que todos os componentes estão bem montados antes de começar a instalar as outras peças. A ventoinha pode ser utilizada em três alturas diferentes,

seleccionando um número diferente de tubos.

2. Una a grelha traseira ao corpo do motor assegurando-se de que fica devidamente encaixada neste. Coloque a porca de segurança e rode-a firmemente
3. Coloque a pá no eixo do motor e fixe-a rodando a braçadeira.
4. Coloque a grelha frontal e a traseira uma em frente à outra, unindo-as utilizando o anel . Aperte o parafuso do anel.






Número de tubos	Nenhum	Um	Dois
Altura da ventoinha	0.7m	1.0m	1.3m

FUNCIONAMENTO



- | | |
|-----------------------------|------------------------------|
| A. ON/OFF | 1. ECRÃ |
| B. OSCILAÇÃO E TEMPORIZADOR | 2. LIGADO/DESLIGADO |
| C. VENTILADOR | 3. VENTILADOR |
| D. DISPLAY | 4. OSCILAÇÃO |
| | 5. TEMPORIZADOR |
| | 6. INCREMENTO (TEMPORIZADOR) |
| | 7. DIMINUIÇÃO (TEMPORIZADOR) |

O controlo remoto utiliza uma pilha CR2025 (não incluída).

- O fluxo de ar pode ser orientado para cima ou para baixo orientando o corpo do ventilador na posição desejada.
- Ligue o cabo à tomada de corrente.
- Para ligar/desligar, pressione a tecla .
- Para activar/desactivar a função de oscilação, pressione o botão  ou  en el telecomando.
- Ao premir a tecla , pode seleccionar a velocidade de funcionamento desejada. O visor apresenta a indicação: SF (modo noite) , F1 , F2 , F3 y/o F4.
NOITE. Neste modo, o ar flui e interrompe-se em intervalos regulares para que possa ter o aparelho ligado durante a noite sem perturbar o seu sono.
- Para seleccionar o tempo de funcionamento, prima o botão  durante mais de três segundos. O visor apresenta "OH". Prima novamente para definir o tempo de funcionamento de 1 hora a 9 horas. Quando o tempo seleccionado for atingido, o aparelho desliga-se. Para cancelar o temporizador, prima a tecla até aparecer "OH" no visor.

UTILIZAÇÃO COM TELECOMANDO

Utilizando o telecomando, pode aceder às funções listadas acima.

LIMPEZA E MANUTENÇÃO

- Antes de proceder à limpeza do ventilador, desligue-o e retire a ficha da tomada de corrente.
- Limpe a parte exterior com um pano ligeiramente humedecido.
- Não utilize solventes ou detergentes abrasivos para limpar o aparelho.
- Se não estiver prevista a utilização do aparelho durante um longo período de tempo, guarde-o num lugar seco e limpo.

DESTRUIÇÃO E ELIMINAÇÃO DE EQUIPAMENTOS ELÉTRICOS E ELECTRÓNICOS EM FIM DE VIDA



A existencia deste simbolo no produto, acessórios ou embalagem significa que o produto não deve ser tratado como um residuo doméstico. Ao desfazer-se do aparelho deve coloca-lo no ponto de recolha mais próximo e próprio para a recolha de residuos eléctricos e electrónicos. Na União Europeia e outros países europeus existem diferentes sistemas de recolha de produtos eléctricos e electrónicos usados (fim de vida). Ao assegurar a correcta eliminação destes produtos está a ajudar a proteger o meio ambiente e como consequencia a nossa saúde. A reciclagem ajuda a conservação dos recursos naturais. Assim sendo não elimine equipamento eléctrico e electrónico usado em conjunto com residuos domésticos. Para informação mais detalhada sobre a reciclagem deste produto contacte o estabelecimento onde comprou o produto, o Instituto dos residuos ou a Camara Municipal .

ENGLISH

TECHNICAL DATA

MODEL: VP586
VOLTAGE: 220-240 V~
POWER: 60 W
FREQUENCY: 50 Hz

Important Safe Guards

When using an electrical appliance, basic safety precautions must always be observed, including the following:

Read all Instructions before Using

Warning: To reduce the risk of fire, electrical shock, and injury to person, the following must be adhered to:

1. Children shall not play with the appliance.
2. Children of less than 8 years should be kept away the appliance
3. This appliance can be used by children aged from 8 years and above and persons with reduced physical, sensory or mental capabilities or lack of experience and knowledge if they have been given supervision or instruction concerning use of the appliance in a safe way and understand the hazards involved.
4. The product is for household use only.
5. Connect the appliance to a single-phase AC supply voltage, specified on the rating plate.
6. Never leave the fan unattended while it is in use. Always turn the fan to the "OFF" position, and unplug the fan from the electrical outlet socket, when not in use.
7. Extreme caution is necessary when any fan is used by or near children, invalids or elderly persons, and whenever the

fan is left operating unattended.

8. The fan cord must not be placed under carpets, or covered with throw rugs, runners or similar. Arrange the cord away from the traffic area, and where it will not be tripped over.

9. Do not operate the fan with a damaged cord or plug, or after the fan malfunctions, or has been dropped, or damaged in any manner.

10. If the supply cord is damaged, either the manufacturer, or the service agent, or a similarly qualified person, must replace it, to avoid a hazard.

11. Use the fan in a well ventilated area. While in use, ensure that the airtakes or exhaust openings are not blocked unexpectedly, and the fan distance from the wall or corner must be no less than 20cm. The fan should not be placed below or besides any curtains or similar

12. To avoid mechanical danger when in use, do not insert, or allow fingers, or any other objects into the grill. Do not block the air-intakes or the exhaust openings in any manner.

13. The fan must only be placed, and used on a flat dry floor.

14. Ensure that the fan is switched off from the supply mains before removing the guard.

For household use only

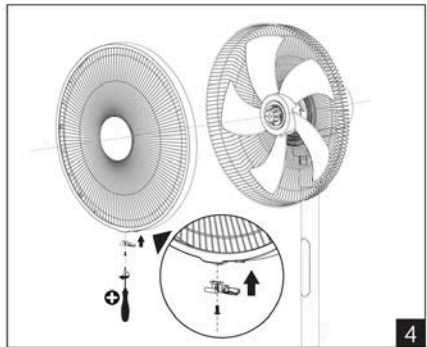
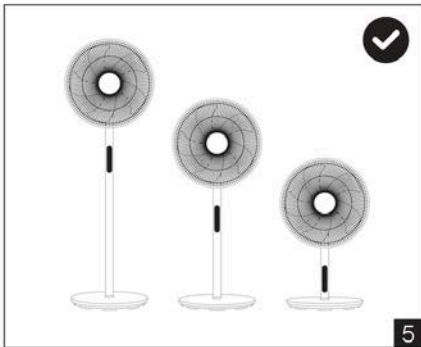
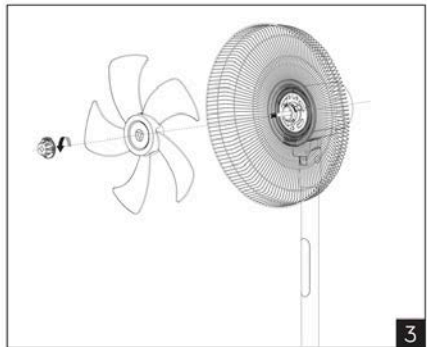
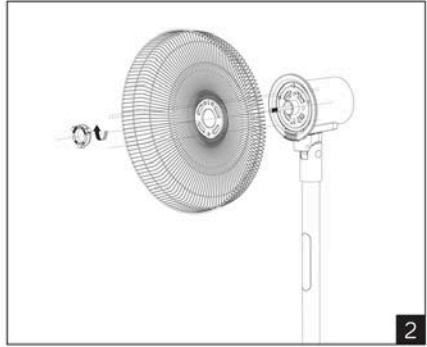
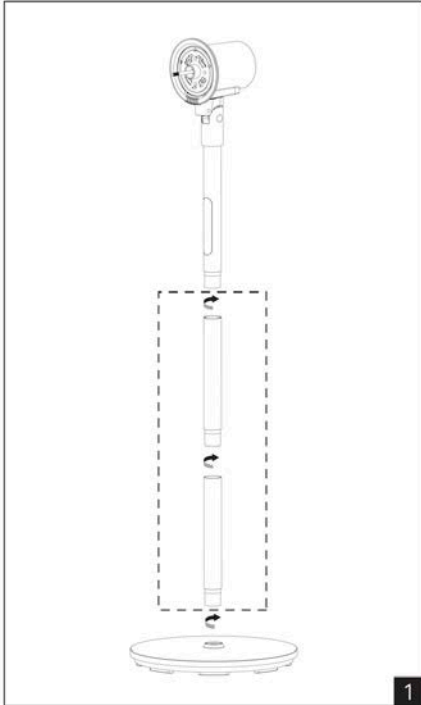
Installation

The fan is packaged with its grills unattached. You must attach the grills before operating the fan.

Warning: Never operate the fan without its foundation and other parts. The fan must only operate in the up-right position, and any other position will be hazardous.

Do operate the fan only in upright position; any other position could create a hazardous situation.

Unpack the fan and remove all parts from the package. Assemble the foundation and other parts of the appliance in the following sequence:



1. Connect the extension rods or fan rod to the fan peat base and make sure all components are screwed firmly before you start installing the other parts. The fan can be used at three different heights by selecting a different number of rods.

2. Use the mounting nut for the rear guard grille to attach it to the fan head.

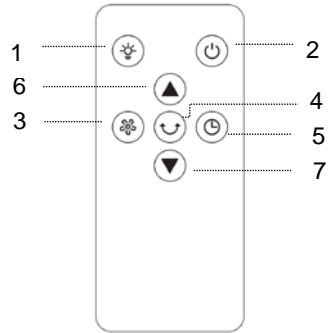
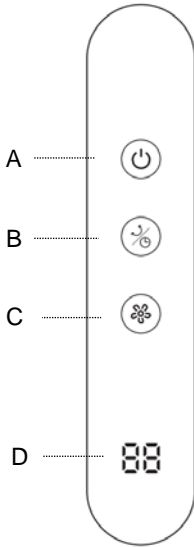
3. Now place the fan blade on the fan shaft. Then use the fan blade

mounting nut to keep the fan blade in place

4. To attach the front guard grille to the rear guard grille, place the mounting ring located on the front guard grille on the rear guard grille. Thus, the two protective grids are held together. Then be sure to use the supplied screw to attach the transparent plastic snap and use it to secure and secure the two protective grilles together.

Rod number	Non	1 pcs	2 pcs
Height of fan	0.7m	1.0m	1.3m

Start to use





Remote Controller
Battery No.: CR2025 (not included)

- A. Stand-by
- B. Oscillation and timer-off
- C. Fan mode
- D. Display

- 3. Fan mode
- 4. Oscillation
- 5. Timer off
- 6. Timer increase
- 7. Timer decrease


- 1. Screen off
- 2. Stand-by

Plug on the fan to a AC 220-240V 50-60Hz power supply, the fan will start with a beep sound when power supply.

Press  on to turn on the fan. To turn off the heater, press  again.


Note: All operation can be done by remote controller.

Fan setting


Press  to set the fan mode, The display will shows SF/F1/F2/F3/F4.

SF means sleeping mode with soft fan.

Oscillation

Press  one time to start the oscillation function, press again to stop this function.

Timer off function

Press  for more than 3 seconds, the display will show "0H", press again to set the timer off from 1H, 2H...9H, to close the timer-off function, please set the timer to "0H".

CLEANING & MAINTENANCE

To safely take care of your fan, please remember to follow these instructions below:

1. Always remove the plug from the socket-outlet, and allow the fan to stop completely before cleaning the fan.
2. Do not allow water to drip on, or enter into the fan housing.
3. Always use a soft cloth, moistened with a mild soap solution.
4. Do not use any of the following agents as a cleaner: Gasoline, Thinners, or Benzene.
5. In case of malfunction or doubt, do not try to repair the fan yourself, it may result in a fire hazard or electric shock.

Fan Cleaning

Clean the fan grill, housing and base with a soft damp cloth. Do not attempt to remove the fan blades. Please use caution around the motor housing area. Do not allow the motor, or other electrical components to be exposed to water.

Fan Storage

When storing your fan in the off-season, it is important to keep it in a safe dry location. It is important to protect the fan head from any dust. We strongly recommend using the original box, when storing the fan away.

CONFORMITY WITH DIRECTIVES



■ This marking indicates that this product should not be disposed with other household wastes throughout the EU. To prevent possible harm to the environment or human health from uncontrolled waste disposal, recycle it responsibly to promote the sustainable reuse of material resources. To return your used device, please use the return and collection systems or contact the retailer where the product was purchased. They can take this product for environmental safe recycling.