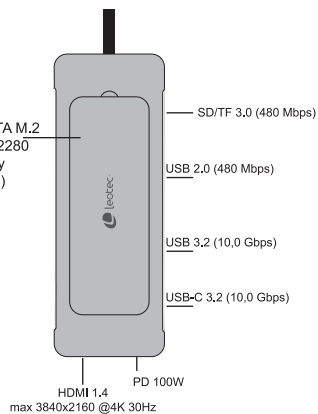


**DOCKING STATION  
8 en 1**

**Esquema**

NVMe / SATA M.2  
2242/2260/2280  
M / B+M key  
(6400 Mbps)



**ES**

**Por favor antes de usar el dispositivo, lea atentamente el manual.** Escanee el código QR o visite el enlace para descargar la última versión de este manual. **El código SKU que debe buscar es el LEDS07**

**PT**

**Por favor, antes de usar o dispositivo, leia atentamente o manual.** Digitalize o código QR ou visite o link para baixar a versão mais recente deste manual. **O código SKU a procurar é LEDS07**

**CAT**

**Si us plau abans de fer servir el dispositiu, llegiu atentament el manual.** Digitalitzeu el codi QR o visiteu l'enllaç per descarregar la darrera versió d'aquest manual. **El codi SKU que heu de cercar és el LEDS07**



<http://leotec.com/manuales>

**ES** Manual de usuario  
**PT** Manual de usuário  
**CAT** Manual d'usuari

**ES**

Especificaciones		Docking Station 8 en 1	
Dimensiones	46,2x14,2x134,5mm	98g	
Puertos:	- 1 x USB-C PD (max 100W) - 1 x USB-A 3.2 - 1 x USB-C 3.2 - 1 x USB-A 2.0 - 1 x HDTV (4K 30Hz) - 1 x SD + 1 x TF - 1 x Ranura para NVMe / SATA M.2		
<b>Problema</b>		<b>Solución</b>	
Solución de problemas	El dispositivo no funciona	Retire el dispositivo y vuelva a instalarlo. Compruebe el dispositivo y conéctelo a otro puerto USB-C	
	El dispositivo no reconoce el disco SSD	-Apague el dispositivo y verifique que el SSD esté bien insertado en la ranura M.2. -Compruebe la compatibilidad: este dispositivo admite SSD NVMe o SATA M.2 (según modelo). No es compatible con SSD mSATA ni con otros formatos. -Conecte el docking station directamente al puerto USB-C del ordenador (evite adaptadores o hubs intermedios). -Si el SSD sigue sin aparecer, formatee la unidad desde el sistema operativo.	

1. No exponga el dispositivo a humedad o polvo.
2. No exponga el dispositivo al calor.
3. Limpie el aparato con un paño seco.
4. No desmonte el dispositivo, ni intente repararlo.

¡Atención! Asegúrese de que la interfaz USB-C de su portátil/tablet o smartphone tiene un puerto USB-C con todas las funciones, que admita video, audio, transmisión de datos y carga PD.

El puerto USB-C PD 100W tan sólo soporta carga, NO soporta transferencia de datos, con lo cual no se pueden conectar accesorios o periféricos como pendrives, discos duros externos, ratones, teclados etc. a este puerto.


Este dispositivo no necesita de instalación previa de ningún tipo de software o controlador adicional, simplemente conéctelo a su equipo informático y estará listo para funcionar.

Tenga en cuenta que NO todos los dispositivos con conexión USB-C pueden trabajar con la salida HDMI de este aparato. Tan sólo aquellos dispositivos con Thunderbolt 3/4, USB4 o con conexión USB-C que soportan el modo DP ALT (el modo DisplayPort Alt o el modo alternativo de DisplayPort) pueden trabajar con la salida de HDMI del este aparato. Por favor, consulte con el manual de su dispositivo antes de usar este conversor para evitar problemas de compatibilidad.

Para recargar la batería de dispositivos compatibles o proporcionarles energía mediante el puerto USB-C Power Delivery de 100W, es necesario contar con un adaptador de corriente compatible (no incluido).

Nota: Algunos dispositivos, como smartphones, no cuentan con suficiente energía interna para transmitir imagen a través de la salida de video. Para garantizar el correcto funcionamiento de esta función, es necesario que el dispositivo esté conectado a una fuente de alimentación externa a través del puerto USB-C PD 100W.

**DECLARACIÓN DE CONFORMIDAD/DECLARAÇÃO DE CONFORMIDADE**

Marca: LEOTEC  
Nombre del suministrador/Nombre do fornecedor/Nom del subministrador: Leotec Digital Style S.L.  
Dirección/Endereço/Adreça: Avda Josep Tarradellas i Joan 259 08901 - L'Hospitalet de Llobregat - Barcelona   
Tel: +34 93 267 66 00  
CIF: B62646104  
Web: [www.leotec.com](http://www.leotec.com)  
email: [info@leotec.com](mailto:info@leotec.com)  
Declaramos bajo nuestra exclusiva responsabilidad la conformidad del producto/Declaramos sob nossa exclusiva responsabilidade a conformidade do produto/Declarem sola la nostra exclusiva responsabilitat la conformitat del producte:

**DOCKING STATION 8 en 1 LEDS07**

País de fabricación/País de fabricação/País de fabricació: China

Al que se refiere esta declaración, con la(s) norma(s) u otro(s) documento(s) normativo(s) de acuerdo con las disposiciones de las Directivas/A que se refiere esta declaração, com a (s) norma (s) u outro (s) documento (s) normativo (s) de acordo com as disposições das/Al que es refereix aquesta declaració, amb la(es) norma(s) u un altre(s) document(s) normatiu(s) d'acord amb les disposicions de les Directives 2014/30/EU y 2011/65/EU y la directiva de modificación /e a diretiva de alteração / i la directiva de modificació 2015/863/EU. El texto completo de la declaración UE de conformidad está disponible en la dirección de Internet siguiente/O texto completo da declaração de conformidade da UE está disponível no seguinte endereço de Internet/EI text complet de la declaració UE de conformitat está disponible en l'adreça d'Internet següent: (<https://leotec.com/declaracion-de-conformidad>)

El símbolo de referencia tanto en el producto como en su manual de uso, indica que al final de la vida útil de los aparatos eléctricos y/o electrónicos, éstos deberán reciclarse por separado de sus residuos domésticos. Existen medios adecuados para recoger este tipo de material para su correcto reciclaje. Para obtener más información, póngase en contacto con la autoridad local o a su distribuidor donde adquirió el producto.



O símbolo de referência no produto e no manual do usuário indica que, ao final da vida útil dos aparelhos elétricos e / ou eletrônicos, eles devem ser reciclados separadamente do lixo doméstico. Existem meios adequados de coleta desse tipo de material para uma reciclagem adequada. Para obter mais informações, entre em contato com a autoridade local ou o revendedor onde adquiriu o produto.

El símbol de referència tant en el producte com en el manual d'usuari, indica que al final de la vida útil dels aparells elèctrics i/o electrònics, aquests s'hauran de reciclar per separat dels seus residus domèstics. Hi ha mitjans adequats per recollir aquest tipus de material per al correcte reciclatge. Per obtenir més informació, poseu-vos en contacte amb l'autoritat local o el distribuïdor on heu adquirit el producte.

## PT

Especificações		Docking Station 8 em 1	
Dimensões	46,2x14,2x134,5mm	98g	
Portas:	- 1 x USB-C PD (max 100W) - 1 x USB-A 3.2 - 1 x USB-C 3.2 - 1 x USB-A 2.0 - 1 x HDTV (4K 30Hz) - 1 x SD + 1 x TF - 1 x Ranhura NVMe/SATA M.2		
Problema	Solução		
O dispositivo não funciona	Remova o dispositivo e reinstale-o. Verifique o dispositivo e conecte-o a outra porta USB-C		
O dispositivo não reconhece o SSD	- Desligue o dispositivo e verifique se o SSD está corretamente inserido no slot M.2. - Verifique a compatibilidade: Este dispositivo suporta SSDs NVMe ou SATA M.2 (dependendo do modelo). Não suporta SSDs mSATA ou outros formatos. - Ligue a docking station diretamente à porta USB-C do computador (evite adaptadores ou hubs intermediários). - Se o SSD ainda não aparecer, formate a unidade a partir do sistema operativo.		

1. Não exponha o dispositivo à umidade ou poeira.
2. Não exponha o dispositivo ao calor.
3. Limpe o aparelho com um pano seco.
4. Não desmonte o dispositivo nem tente repará-lo.

Atenção!  
Certifique-se de que a interface USB-C do seu laptop/tablet ou smartphone tenha uma porta USB-C completa, suportando vídeo, áudio, transmissão de dados e carregamento PD.

A porta USB-C PD 100W suporta apenas carregamento, NÃO suporta transferência de dados, pelo que acessórios ou periféricos como pen drives, discos rígidos externos, ratos, teclados, etc. para este porto.

Este dispositivo não requer a instalação de qualquer software ou driver adicional, basta ligá-lo ao seu computador e estará pronto a funcionar.

Note que NEM todos os dispositivos com Ligação USB-C podem funcionar com a saída HDMI deste dispositivo. Apenas os dispositivos com ligação Thunderbolt 3/4, USB4 ou USB-C que suportem o modo DP ALT (modo DisplayPort Alt ou modo DisplayPort Alternate) podem funcionar com a saída HDMI deste dispositivo. Verifique o manual do seu dispositivo antes de utilizar este conversor para evitar problemas de compatibilidade.

Para recarregar ou alimentar dispositivos compatíveis utilizando a porta USB-C Power Delivery de 100 W, é necessário um adaptador de alimentação compatível (não incluído).

Nota: alguns dispositivos, como os smartphones, não têm energia interna suficiente para transmitir uma imagem através da saída de vídeo. Para garantir o funcionamento correto desta funcionalidade, o dispositivo deve ser ligado a uma fonte de alimentação externa através da porta USB-C PD 100W.

## CAT

Especificacions		Docking Station 8 em 1	
Dimensions	46,2x14,2x134,5mm	98g	
Ports:	- 1 x USB-C PD (max 100W) - 1 x USB-A 3.2 - 1 x USB-C 3.2 - 1 x USB-A 2.0 - 1 x HDTV (4K 30Hz) - 1 x SD + 1 x TF - 1 x Ranura para NVMe / SATA M.2		
Problema	Solució		
El dispositiu no funciona	Traieu el dispositiu i torneu-lo a instal·lar. Comproveu el dispositiu i connecteu-lo a un altre port USB-C		
El dispositiu no reconeix el disc SSD	-Apagueu el dispositiu i verifiqueu que l'SSD estigui ben inserit a la ranura M.2. -Comproveu la compatibilitat: aquest dispositiu admet SSD NVMe o SATA M.2 (segons model). No és compatible amb SSD mSATA ni amb altres formats. -Connecteu el docking station directament al port USB-C de l'ordinador (eviteu adaptadors o hubs intermedis). -Si el SSD segueix sense aparèixer, formateu la unitat des del sistema operatiu.		

1. No exposeu el dispositiu a humitat o pols.
2. No exposeu el dispositiu a la calor.
3. Netegeu l'aparell amb un drap sec.
4. No desmunteu el dispositiu ni intenteu reparar-lo.

Atenció!  
Assegureu-vos que la interfície USB-C del vostre portàtil/tablet o smartphone té un port USB-C amb totes les funcions, que admeti vídeo, àudio, transmissió de dades i càrrega PD.

El port USB-C PD 100W només suporta càrrega, NO suporta transferència de dades, de manera que no es poden connectar accessoris o perifèrics com pendrives, discs durs externs, ratolins, teclats etc. a aquest port.

Aquest dispositiu no necessita instal·lació prèvia de cap tipus de software o controlador addicional, simplement connecteu-lo al vostre equip informàtic i estarà a punt per funcionar.

Tingueu en compte que NO tots els dispositius amb connexió USB-C poden treballar amb la sortida HDMI d'aquest aparell. Només aquells dispositius amb Thunderbolt 3/4, USB4 o amb connexió USB-C que suporten el mode DP ALT (el mode DisplayPort Alt o el mode alternatiu de DisplayPort) poden treballar amb la sortida de HDMI de l'aquest aparell. Si us plau, consulteu el manual del dispositiu abans d'utilitzar aquest convertidor per evitar problemes de compatibilitat.

Per recarregar la bateria de dispositius compatibles o proporcionar energia mitjançant el port USB-C Power Delivery de 100W, cal comptar amb un adaptador de corrent compatible (no inclòs).

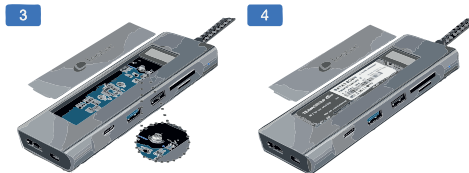
Nota: Alguns dispositius, com smartphones, no tenen prou energia interna per transmetre imatge a través de la sortida de vídeo. Per garantir el funcionament correcte d'aquesta funció, cal que el dispositiu estigui connectat a una font d'alimentació externa a través del port USB-C PD 100W.

Pasos de instalación  
Etapas de instalación  
Passos d'instal·lació



Paso 1: Retire la tapa del SSD  
Passo 1: Remova a tampa do SSD  
Pas 1: Traieu la tapa del SSD

Paso 2: Inserte el SSD en la ranura M.2  
Passo 2: Insira o SSD no slot M.2  
Pas 2: Insereu el SSD a la ranura M.2



Paso 3: Fije el SSD con el tornillo  
Passo 3: Fixe o SSD com o parafuso  
Pas 3: Fixeu el SSD amb el cargol

Paso 4: Alinee la ranura para cerrar  
Passo 4: Alinhe o slot para fechar  
Pas 4: Alineu la ranura per tancar

**(ES) Nota:**  
Mire de desconectar de forma segura el dispositivo de su equipo informático para evitar la posible pérdida de datos. Utilice la función "Quitar hardware de forma segura y expulsar el medio" en Windows 11 o bien "Expulsar" en MAC.  
Haga una copia de seguridad de los datos del disco duro antes de utilizar este producto. La empresa no es responsable de la recuperación de los datos del disco duro y no es responsable de la pérdida de los datos del disco duro.

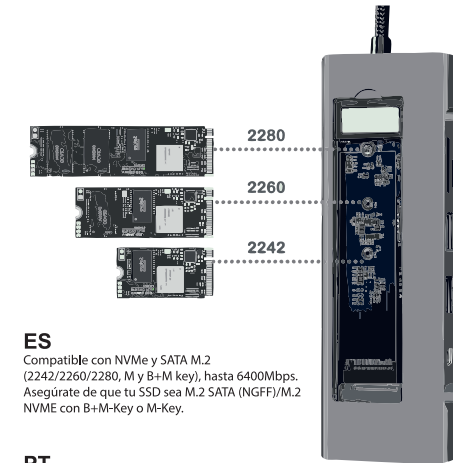
**(PT) Observação:**  
Certifique-se de que desliga o dispositivo do computador em segurança para evitar possíveis perdas de dados. Utilize a funcionalidade "Remover Hardware e Ejectar Media em Segurança" no Windows 11 ou "Ejectar" no Mac.  
Faça uma cópia de segurança dos dados no disco rígido antes de utilizar este produto. A empresa não se responsabiliza pela recuperação de dados do disco rígido e não se responsabiliza por qualquer perda de dados.

**(CAT) Nota:**  
Mireu de desconnectar de forma segura el dispositiu del vostre equip informàtic per evitar la possible pèrdua de dades. Utilitzeu la funció "Treure maquinari de forma segura i expulsar el mitjà" a Windows 11 o bé "Expulsar" a MAC.  
Feu una còpia de seguretat de les dades del disc dur abans d'utilitzar aquest producte. L'empresa no és responsable de la recuperació de les dades del disc dur i no és responsable de la pèrdua de dades del disc dur.

**ES** Indicador LED de encendido:  
Cuando el LED está encendido, indica que el SSD M.2 ha sido detectado y está operativo.  
Si el LED está apagado, significa que no hay SSD instalado o no ha sido reconocido.

**PT** Indicador LED de energia:  
Quando o LED estiver aceso, indica que o SSD M.2 foi detetado e está a funcionar corretamente. Se o LED estiver apagado, significa que não há nenhum SSD instalado ou não foi reconhecido.

**CAT** Indicador LED d'encesca:  
Quan el LED està encès, indica que l'SSD M.2 ha estat detectat i està operatiu.  
Si el LED està apagat, vol dir que no hi ha cap SSD instal·lat o no ha estat reconegut.



**ES**  
Compatible con NVMe y SATA M.2 (2242/2260/2280, M y B+M key), hasta 6400Mbps. Asegurate de que tu SSD sea M.2 SATA (NGFF)/M.2 NVME con B+M-Key o M-Key.

**PT**  
Compatível com NVMe e SATA M.2 (2242/2260/2280, M e B+M key), até 6400Mbps. Certifique-se de que o seu SSD é um SSD M.2 SATA (NGFF)/M.2 NVME com a Chave B+M ou a Chave M.

**CAT**  
Compatible amb NVMe i SATA M.2 (2242/2260/2280, M i B+M key), fins a 6400Mbps. Assegureu-vos que el vostre SSD sigui M.2 SATA (NGFF)/M.2 NVME amb B+M-Key o M-Key.